

# نزل فاتن

NOZOL FATEN

عندما يكون الواقع اجمل من التصميم



رؤية VISION



المملكة العربية السعودية  
KINGDOM OF SAUDI ARABIA

**بسم الله الرحمن الرحيم**

## نبذة عن المشروع

تحتوي الرياض، مدينة الأمان وقلب المملكة النابض، تضاريس طبيعيه خلابة، من بينها وادي حنيفة الممتد من شمال المدينة حتى جنوبها . عرف هذا الوادي منذ زمن بعيد بطبيعته الساحرة في قلب الصحراء صيفا وشتاء .  
وكما هو معلوم بالنسبة إلى سكان مدينه الرياض ما قامت به الهيئة العليا لتطوير مدينه الرياض بالاهتمام بالوادي وجعله بيئة ترويحية للسكان. من هنا تم اختيار موقع نزل فاتن , بالإضافة إلى وجود الحدائق العامة أمام موقع نزل فاتن ناهيك عن سهوله الوصول للموقع وقياسا بزمن الرحلة للمركبة من جميع المرافق الخدمية بالمدينة.  
لامست تصاميم نزل فاتن احتياجات الأسر الصغيرة وتوفير جميع عناصر السكن واحتياجاته بروح عصريه بسيطة وتصاميم تتيح للسكان الخصوصية والفخامة مع إمكانية وضع اللمسات الخاصة لكل ساكن في مملكته فهو شريك بالنجاح.  
يقدم نزل فاتن جميع ما يحتاجه السكان من خدمات وفراغات بمساحات اختيرت بعناية فائقة وفق الاستاندر العالمي لتلاص الأذواق العالمية.  
ستختبر خلال إقامتك في نزل فاتن قمة الأناقة، وستمتع بفراغات ترقى إلى مستوى الشقق العالمية في نيويورك وطوكيو ودبي، وحين تكون غائبا، ستحظى بدخل إيجاري مدهش من تحفتك الفنية.  
من خلال مشروع يضم 33 وحده سكنيه صممت لتكون 11 وحده سكنيه فقط بمدخلين متظاهرين في كل دور قبو.

## مميزات المشروع

- شرفة وإطلالة بانورامية لكل شقة.
- شقق سكنية متعددة المساحات.
- مواقف خاصة وغرف سائقين.
- صالة ألعاب أطفال.
- شقق سكنية بمساحات متعددة.
- غرفة مدبرة منزل لكل شقة.
- مواد بناء ذات جودة عالية.
- نوافذ زجاجية تحافظ على الخصوصية.
- تصميم معماري عصري وصديق للبيئة.

## نزل فاتن



الوادي

حي الخزامي

طريق الملك خالد

طريق الأميرة سارة بنت الامام عبدالله

طريق عمر بن الخطاب

# استخدام أفضل مواد البناء



# تصميم عصري



# حياة عصرية



# شقق فاخرة











# نزل فاتن

NOZOL FATEN

عندما يكون الواقع اجمل من التصميم

الاتجاه	الحدود حسب الطبيعة	الطول (م)
شمال	ممر المبنى الداخلي	7.04
شرق	شقة رقم 1-2	6.75+1.22+1.25+1.22+6.2
جنوب	شارع عرض 20 م	8.96
غرب	شارع عرض 30 م	4.35+1.19+4.01+0.73+5.84

مساحة الوحدة		يخص الوحدة من مساحة الأرض مشاعا	
114.42	متر مربع	61.93	متر مربع
2.46	%	بنسبة	

1.98	يخص الوحدة من الأجزاء المشتركة الخاصة 2م
51.07	يخص الوحدة من الأجزاء المشتركة المشاعة 2م

167.47	إجمالي مساحة الوحدة
متر مربع	

## مميزات الوحدة

- عدد 2 موقف خاص بالوحدة
- غرفة سائق شاملة الخدمات

## ملحقات الوحدة الترفيهية

- صالة رياضية للرجال
- صالة رياضية للسيدات
- صالة ألعاب للأطفال





# نزل فاتن

NOZOL FATEN

عندما يكون الواقع اجمل من التصميم

الاتجاه	الحدود حسب الطبيعة	الطول (م)
شمال	ممر المبنى الداخلي	8.22
شرق	شقة رقم 1-3	6.14+0.72+3.77+0.64+4.2
جنوب	شارع عرض 20 م	8.29
غرب	شقة رقم 1-1	9.9+0.99+0.98+0.99+3.23

مساحة الوحدة		يخص الوحدة من مساحة الأرض مشاعا	
113 متر مربع	61.17 متر مربع	بنسبة	2.42%
يخص الوحدة من الأجزاء المشتركة الخاصة 2م	4.79		
يخص الوحدة من الأجزاء المشتركة المشاعة 2م	50.44		
<b>إجمالي مساحة الوحدة</b>	<b>168.23 متر مربع</b>		

## مميزات الوحدة

- عدد 2 موقف خاص بالوحدة
- غرفة سائق شاملة الخدمات

## ملحقات الوحدة الترفيهية

- صالة رياضية للرجال
- صالة رياضية للسيدات
- صالة ألعاب للأطفال





# نزل فاتن

NOZOL FATEN

عندما يكون الواقع اجمل من التصميم

الاتجاه	الحدود حسب الطبيعة	الطول (م)
شمال	ممر المبنى الداخلي	8.29
شرق	شقة رقم 1-3	9.89+1.01+0.97+1.01+3.27
جنوب	شارع عرض 20 م	8.27
غرب	شقة رقم 1-2	6.13+0.66+3.84+0.68+4.16

مساحة الوحدة		يخص الوحدة من مساحة الأرض مشاعا	
113.4	متر مربع	61.38	متر مربع
2.43	بنسبة		
4.97	يخص الوحدة من الأجزاء المشتركة الخاصة م2		
50.62	يخص الوحدة من الأجزاء المشتركة المشاعة م2		
<b>إجمالي مساحة الوحدة</b>		<b>168.99 متر مربع</b>	

## مميزات الوحدة

- عدد 2 موقف خاص بالوحدة
- غرفة سائق شاملة الخدمات

## ملحقات الوحدة الترفيهية

- صالة رياضية للرجال
- صالة رياضية للسيدات
- صالة ألعاب للأطفال





# نزل فاتن

NOZOL FATEN

عندما يكون الواقع اجمل من التصميم

الأتجاه	الحدود حسب الطبيعة	الطول (م)
شمال	ممر المبنى الداخلي	10.44
شرق	شارع عرض 15 م	2.08+3.7+12.06
جنوب	شارع عرض 20 م	7.7
غرب	شقة رقم 1-3	6.91+1.34+0.94+1.34+6.29

مساحة الوحدة		يخص الوحدة من مساحة الأرض مشاعا	
106.54	متر مربع	57.67	متر مربع
2.28	بنسبة		
35.98	يخص الوحدة من الأجزاء المشتركة الخاصة 2م		
47.55	يخص الوحدة من الأجزاء المشتركة المشاعة 2م		
إجمالي مساحة الوحدة		190 متر مربع	

## مميزات الوحدة

- عدد 2 موقف خاص بالوحدة
- غرفة سائق شاملة الخدمات

## ملحقات الوحدة الترفيهية

- صالة رياضية للرجال
- صالة رياضية للسيدات
- صالة ألعاب للأطفال





# نزل فاتن

NOZOL FATEN

عندما يكون الواقع اجمل من التصميم

الاتجاه	الحدود حسب الطبيعة	الطول (م)
شمال	شقة رقم 6-1	3.98+1.56+1.25+1.56+2.76
شرق	شارع عرض 15 م	10.86+2.74+3.22
جنوب	ممر المبنى الداخلي	10.73
غرب	ممر المبنى الداخلي	6.64+1.23+1.3+1.23+6.14

مساحة الوحدة		يخص الوحدة من مساحة الأرض مشاعا	
108.28	متر مربع	58.61	متر مربع
		بنسبة	2.32%
67.76	يخص الوحدة من الأجزاء المشتركة الخاصة 2م		
48.33	يخص الوحدة من الأجزاء المشتركة المشاعة 2م		
<b>إجمالي مساحة الوحدة</b>		<b>233.28 متر مربع</b>	

## مميزات الوحدة

- عدد 2 موقف خاص بالوحدة
- غرفة سائق شاملة الخدمات

## ملحقات الوحدة الترفيهية

- صالة رياضية للرجال
- صالة رياضية للسيدات
- صالة ألعاب للأطفال





# نزل فاتن

NOZOL FATEN

عندما يكون الواقع اجمل من التصميم

الاتجاه	الحدود حسب الطبيعة	الطول (م)
شمال	شقة رقم 7-1	7.99
شرق	شارع عرض 15 م	4.57+2.51+9.44
جنوب	شقة رقم 5-1	3.99+1.42+1.2+1.59+5.31
غرب	ممر المبنى الداخلي	6.22+1.22+1.3+1.22+6.32

مساحة الوحدة		يخص الوحدة من مساحة الأرض مشاعا	
107.4	متر مربع	58.13	متر مربع
7.23	بنسبة		

18.78	يخص الوحدة من الأجزاء المشتركة الخاصة 2م
47.94	يخص الوحدة من الأجزاء المشتركة المشاعة 2م

إجمالي مساحة الوحدة	222.06 متر مربع
---------------------	-----------------

## مميزات الوحدة

- عدد 2 موقف خاص بالوحدة
- غرفة سائق شاملة الخدمات

## ملحقات الوحدة الترفيهية

- صالة رياضية للرجال
- صالة رياضية للسيدات
- صالة ألعاب للأطفال





# نزل فاتن

NOZOL FATEN

عندما يكون الواقع اجمل من التصميم

الاتجاه	الحدود حسب الطبيعة	الطول (م)
شمال	شقة رقم 8-1	3.84+1.15+1.31+1.59+5.61
شرق	شارع عرض 15 م	13.54
جنوب	شقة رقم 6-1	10.91
غرب	ممر المبنى الداخلي	6.6+1.11+1.27+1.05+5.23

مساحة الوحدة	يخص الوحدة من مساحة الأرض مشاعا
102.4 متر مربع	55.43 متر مربع
	بنسبة 2.20%

42	يخص الوحدة من الأجزاء المشتركة الخاصة 2م
45.71	يخص الوحدة من الأجزاء المشتركة المشاعة 2م

إجمالي مساحة الوحدة	190.11 متر مربع
---------------------	-----------------

## مميزات الوحدة

- عدد 2 موقف خاص بالوحدة
- غرفة سائق شاملة الخدمات

## ملحقات الوحدة الترفيهية

- صالة رياضية للرجال
- صالة رياضية للسيدات
- صالة ألعاب للأطفال







# نزل فاتن

NOZOL FATEN

عندما يكون الواقع اجمل من التصميم

الطول (م)	الحدود حسب الطبيعة	الاتجاه
6.24	راس مثلث	شمال
11.59	شارع عرض 15 م	شرق
2.34+8.63+4.15+0.93+6.9	شقة رقم 1-7	جنوب
4+4.25+3.36+3.15+1.16+3.82 4.+2.33+3.98+1.97+3.93+.21 3.23+3.56+79	شارع عرض 30 م	غرب

مساحة الوحدة		يخص الوحدة من مساحة الأرض مشاعا	
143.37	متر مربع	77.61	متر مربع
بنسبة	3.0%		
64.31	يخص الوحدة من الأجزاء المشتركة الخاصة م2		
64.00	يخص الوحدة من الأجزاء المشتركة المشاعة م2		
إجمالي مساحة الوحدة		271.68 متر مربع	

## مميزات الوحدة

- عدد 2 موقف خاص بالوحدة
- غرفة سائق شاملة الخدمات

## ملحقات الوحدة الترفيهية

- صالة رياضية للرجال
- صالة رياضية للسيدات
- صالة ألعاب للأطفال





# نزل فاتن

NOZOL FATEN

عندما يكون الواقع اجمل من التصميم

الاتجاه	الحدود حسب الطبيعة	الطول (م)
شمال	شقة رقم 8-1	5.41
شرق	ممر المبنى الداخلي	+1.75+1.21+7.74
جنوب	شقة رقم 10-1	6.72+1.24+4.01
غرب	شارع عرض 30 م	1+4.13+1.98+3.12+2.28+3.39 4.15+0.6

مساحة الوحدة		يخص الوحدة من مساحة الأرض مشاعا	
119.7	متر مربع	53.43	متر مربع
2.50	نسبة		
4.68	يخص الوحدة من الأجزاء المشتركة الخاصة م2		
53.43	يخص الوحدة من الأجزاء المشتركة المشاعة م2		
إجمالي مساحة الوحدة		177.81 متر مربع	

## مميزات الوحدة

- عدد 2 موقف خاص بالوحدة
- غرفة سائق شاملة الخدمات

## ملحقات الوحدة الترفيهية

- صالة رياضية للرجال
- صالة رياضية للسيدات
- صالة ألعاب للأطفال





# نزل فاتن

NOZOL FATEN

عندما يكون الواقع اجمل من التصميم

الاتجاه	الحدود حسب الطبيعة	الطول (م)
شمال	شقة رقم 9-1	9.86+1.5+2.14
شرق	ممر المبنى الداخلي	10.51
جنوب	شقة رقم 11-1	0.+1.75+1.28+3.8+0.67+3.98 4.33+2
غرب	شارع عرض 30 م	4.57+1.86+3.94

مساحة الوحدة		يخص الوحدة من مساحة الأرض مشاعا	
119.55	متر مربع	64.71	متر مربع
2.56	نسبة		
7.88	يخص الوحدة من الأجزاء المشتركة الخاصة م2		
53.36	يخص الوحدة من الأجزاء المشتركة المشاعة م2		
إجمالي مساحة الوحدة		180.80 متر مربع	

## مميزات الوحدة

- عدد 2 موقف خاص بالوحدة
- غرفة سائق شاملة الخدمات

## ملحقات الوحدة الترفيهية

- صالة رياضية للرجال
- صالة رياضية للسيدات
- صالة ألعاب للأطفال





الاتجاه	الحدود حسب الطبيعة	الطول (م)
شمال	شقة رقم 1-10	5.59+1.23+1.76+0.28+3.81
شرق	ممر المبنى الداخلي	8.72
جنوب	ممر المبنى الداخلي	10.87+1.43+2.73
غرب	شارع عرض 30 م	4.31+1.06+2.73+1.38+4.06

مساحة الوحدة	يخص الوحدة من مساحة الأرض مشاعا
128.47 متر مربع	69.54 متر مربع
	بنسبة 2.76%

9.9	يخص الوحدة من الأجزاء المشتركة الخاصة 2م
57.34	يخص الوحدة من الأجزاء المشتركة المشاعة 2م

إجمالي مساحة الوحدة	195.71 متر مربع
---------------------	-----------------

## مميزات الوحدة

- عدد 2 موقف خاص بالوحدة
- غرفة سائق شاملة الخدمات

## ملحقات الوحدة الترفيهية

- صالة رياضية للرجال
- صالة رياضية للسيدات
- صالة ألعاب للأطفال







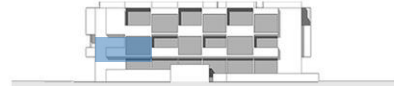
الشقة ■  
الحركة الأفقية ■



الواجهة الغربية



الواجهة الشرقية



الواجهة الجنوبية

# نزل فاتن

NOZOL FATEN

عندما يكون الواقع اجمل من التصميم

الطول (م)	الحدود حسب الطبيعة	الاتجاه
8.81	شقة رقم 2-11	شمال
1+1.22+6.66+2.23+1.73+2.32 7.63+1.32+.25	شقة رقم 2-2	شرق
10.61	شارع عرض 20 م	جنوب
0.+4.09+1.6+4.27+1.19+4.04 7.19+78	شارع عرض 30 م	غرب

مساحة الوحدة		يخص الوحدة من مساحة الأرض مشاعا	
186.5	متر مربع	100.95	متر مربع
4.00%	بنسبة		
1.89	يخص الوحدة من الأجزاء المشتركة الخاصة م2		
83.25	يخص الوحدة من الأجزاء المشتركة المشاعة م2		
إجمالي مساحة الوحدة		271.67 متر مربع	

## مميزات الوحدة

- عدد 2 موقف خاص بالوحدة
- غرفة سائق شاملة الخدمات

## ملحقات الوحدة الترفيهية

- صالة رياضية للرجال
- صالة رياضية للسيدات
- صالة ألعاب للأطفال



الاتجاه	الحدود حسب الطبيعة	الطول (م)
شمال	ممر المبنى الداخلي	2.02+1.63+4.61+1.72+1.59
شرق	شقة رقم 2-3	7.57+0.71+3.77+0.64+4.11
جنوب	شارع عرض 20 م	8.30
غرب	شقة رقم 2-1	11.3+0.99+0.98+0.99+3.23



مساحة الوحدة		يخص الوحدة من مساحة الأرض مشاعا	
132.12	متر مربع	71.52	متر مربع
2.83	بنسبة		
4.79	يخص الوحدة من الأجزاء المشتركة الخاصة م2		
58.97	يخص الوحدة من الأجزاء المشتركة المشاعة م2		
إجمالي مساحة الوحدة		195.88 متر مربع	

## مميزات الوحدة

- عدد 2 موقف خاص بالوحدة
- غرفة سائق شاملة الخدمات

## ملحقات الوحدة الترفيهية

- صالة رياضية للرجال
- صالة رياضية للسيدات
- صالة ألعاب للأطفال





الشقة ■  
الحركة الأفقية ■



الواجهة الغربية



الواجهة الشرقية



الواجهة الجنوبية

# نزل فاتن

NOZOL FATEN

عندما يكون الواقع اجمل من التصميم

الاتجاه	الحدود حسب الطبيعة	الطول (م)
شمال	ممر المبنى الداخلي	2.29+1.63+6
شرق	شقة رقم 2-4	11.14 +1.01+0.97+1.01+3.27
جنوب	شارع عرض 20 م	8.27
غرب	شقة رقم 2-2	7.33+0.66+3.83+0.68+5.79

مساحة الوحدة		يخص الوحدة من مساحة الأرض مشاعا	
127.30	متر مربع	68.91	متر مربع
2.73	بنسبة		

4.97	يخص الوحدة من الأجزاء المشتركة الخاصة 2م
56.82	يخص الوحدة من الأجزاء المشتركة المشاعة 2م

189.09	إجمالي مساحة الوحدة
	متر مربع



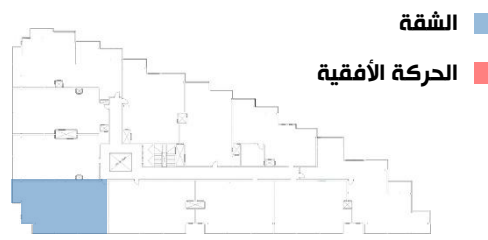
## مميزات الوحدة

- عدد 2 موقف خاص بالوحدة
- غرفة سائق شاملة الخدمات

## ملحقات الوحدة الترفيهية

- صالة رياضية للرجال
- صالة رياضية للسيدات
- صالة ألعاب للأطفال





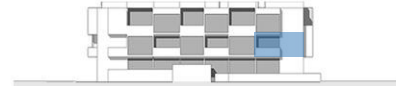
الشقة  
الحركة الأفقية



الواجهة الغربية



الواجهة الشرقية



الواجهة الجنوبية

# نزل فاتن

NOZOL FATEN

عندما يكون الواقع اجمل من التصميم

الاتجاه	الحدود حسب الطبيعة	الطول (م)
شمال	شقة رقم 5-2	9.37
شرق	شارع عرض 15 م	11.3+0.36+5.55
جنوب	شارع عرض 20 م	9.01
غرب	شقة رقم 3-2	8.21+1.34+0.94+1.34+7.7

مساحة الوحدة		يخص الوحدة من مساحة الأرض مشاعا	
152.00	متر مربع	82.28	متر مربع
3.26%	بنسبة		

1.86	يخص الوحدة من الأجزاء المشتركة الخاصة م2
67.85	يخص الوحدة من الأجزاء المشتركة المشاعة م2

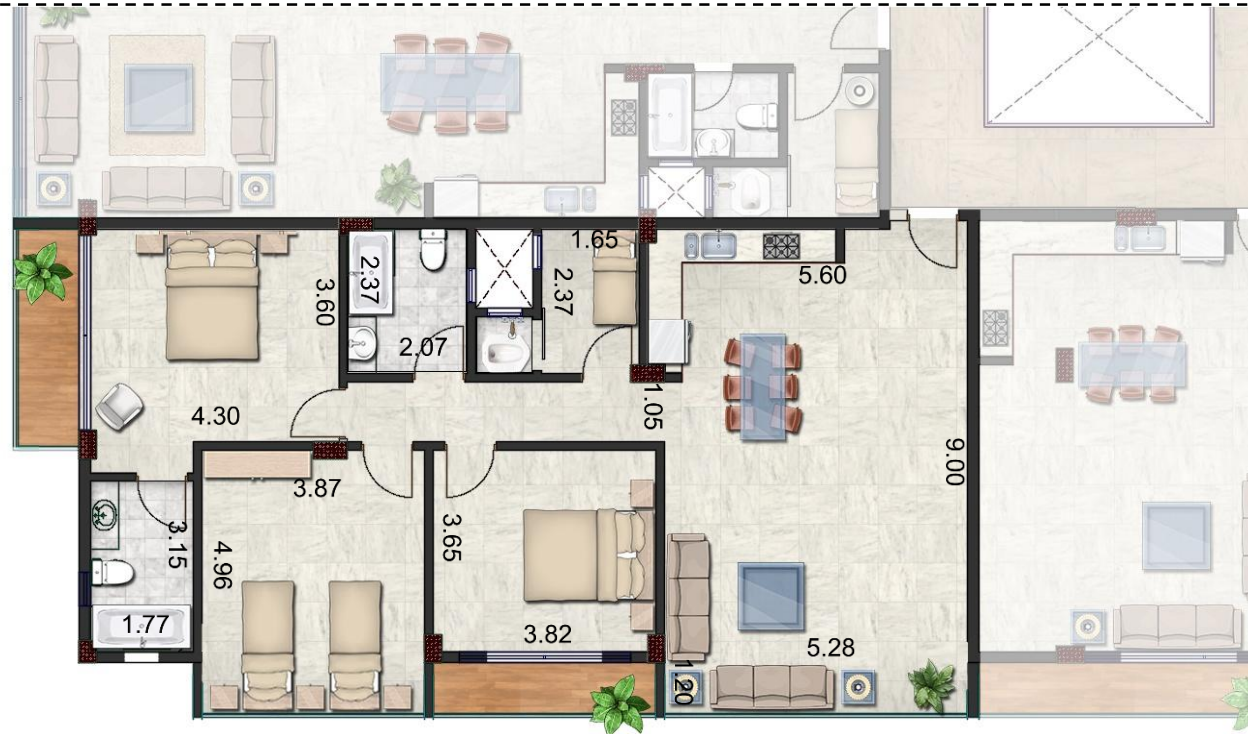
إجمالي مساحة الوحدة	221.71 متر مربع
---------------------	-----------------

## مميزات الوحدة

- عدد 2 موقف خاص بالوحدة
- غرفة سائق شاملة الخدمات

## ملحقات الوحدة الترفيهية

- صالة رياضية للرجال
- صالة رياضية للسيدات
- صالة ألعاب للأطفال





الشقة ■  
الحركة الأفقية ■



# نزل فاتن

NOZOL FATEN

عندما يكون الواقع اجمل من التصميم

الاتجاه	الحدود حسب الطبيعة	الطول (م)
شمال	شقة رقم 2-6	3.98+1.23+1.25+1.56+4.21
شرق	شارع عرض 15 م	15.5
جنوب	شقة رقم 2-4	9.44
غرب	ممر المبنى الداخلي	8.05+1.23+1.3+1.23+5.81

مساحة الوحدة		يخص الوحدة من مساحة الأرض مشاعا	
141.76	متر مربع	76.73	متر مربع
3.04	بنسبة		
6.92	يخص الوحدة من الأجزاء المشتركة الخاصة 2م		
63.28	يخص الوحدة من الأجزاء المشتركة المشاعة 2م		
إجمالي مساحة الوحدة		211.96 متر مربع	

## مميزات الوحدة

- عدد 2 موقف خاص بالوحدة
- غرفة سائق شاملة الخدمات

## ملحقات الوحدة الترفيهية

- صالة رياضية للرجال
- صالة رياضية للسيدات
- صالة ألعاب للأطفال





الطول (م)	الحدود حسب الطبيعة	الاتجاه
9.47	شقة 2-7	شمال
14.01	شارع عرض 15 م	شرق
3.99+1.42+1.2+1.59+4.28	شقة رقم 2-5	جنوب
6.22+1.22+1.3+1.22+6.32	ممر المبنى الداخلي	غرب

مساحة الوحدة		يخص الوحدة من مساحة الأرض مشاعا	
128.5	متر مربع	69.72	متر مربع
2.76	%	بنسبة	

6.92	يخص الوحدة من الأجزاء المشتركة الخاصة 2م
57.49	يخص الوحدة من الأجزاء المشتركة المشاعة 2م

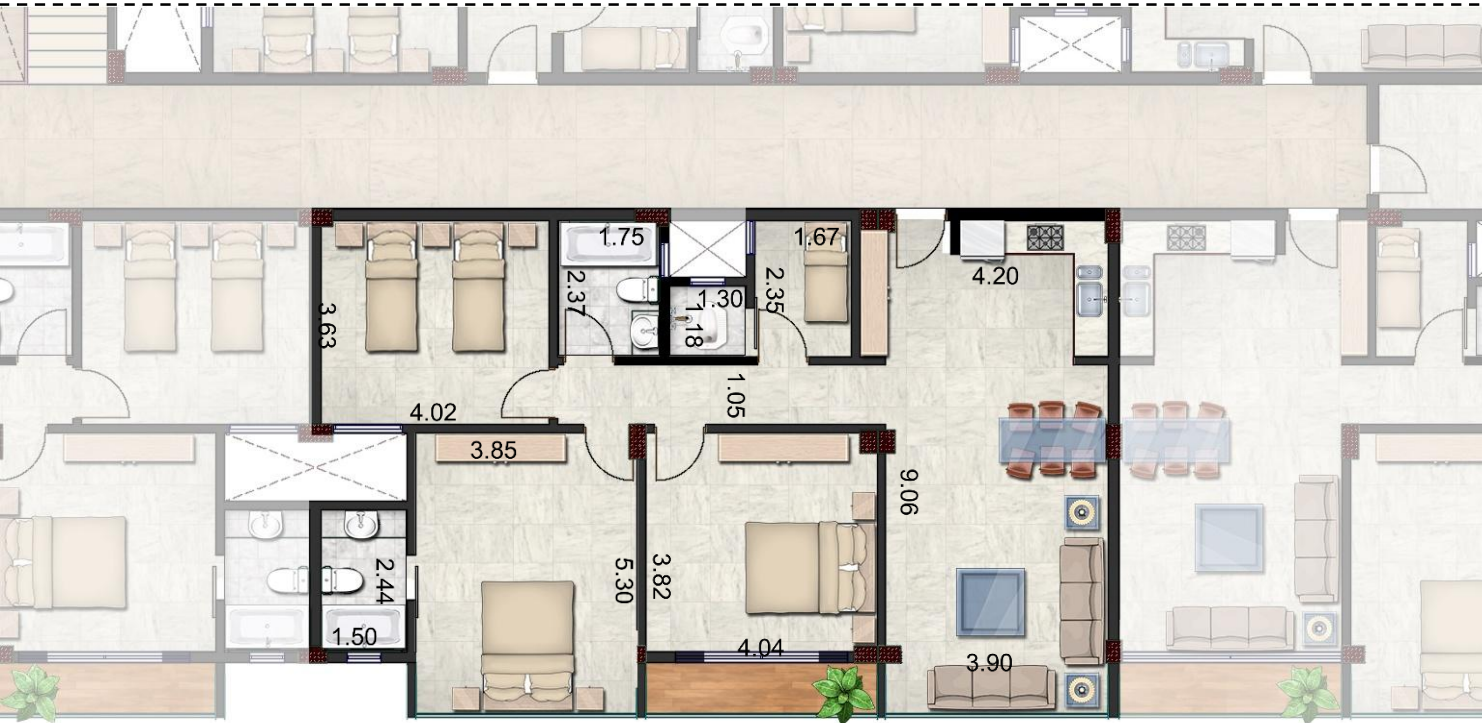
192.91	متر مربع إجمالي مساحة الوحدة
--------	------------------------------

## مميزات الوحدة

- عدد 2 موقف خاص بالوحدة
- غرفة سائق شاملة الخدمات

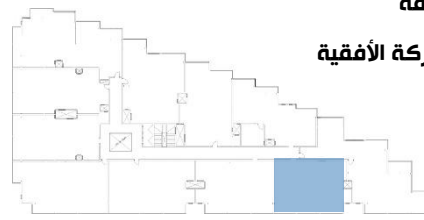
## ملحقات الوحدة الترفيهية

- صالة رياضية للرجال
- صالة رياضية للسيدات
- صالة ألعاب للأطفال





الشقة ■  
الحركة الأفقية ■



الواجهة الغربية



الواجهة الشرقية



الواجهة الجنوبية

# نزل فاتن

NOZOL FATEN

عندما يكون الواقع اجمل من التصميم

الاتجاه	الحدود حسب الطبيعة	الطول (م)
شمال	شقة رقم 2-8	3.9+0.97+1.31+1.59+4.17
شرق	شارع عرض 15 م	13.63
جنوب	شقة رقم 2-6	9.47
غرب	ممر المبنى الداخلي	6.69+1.29+1.27+1.2+5.05

مساحة الوحدة		يخص الوحدة من مساحة الأرض مشاعا	
122.42	متر مربع	66.27	متر مربع
2.63	%	بنسبة	

3	يخص الوحدة من الأجزاء المشتركة الخاصة م2
54.64	يخص الوحدة من الأجزاء المشتركة المشاعة م2

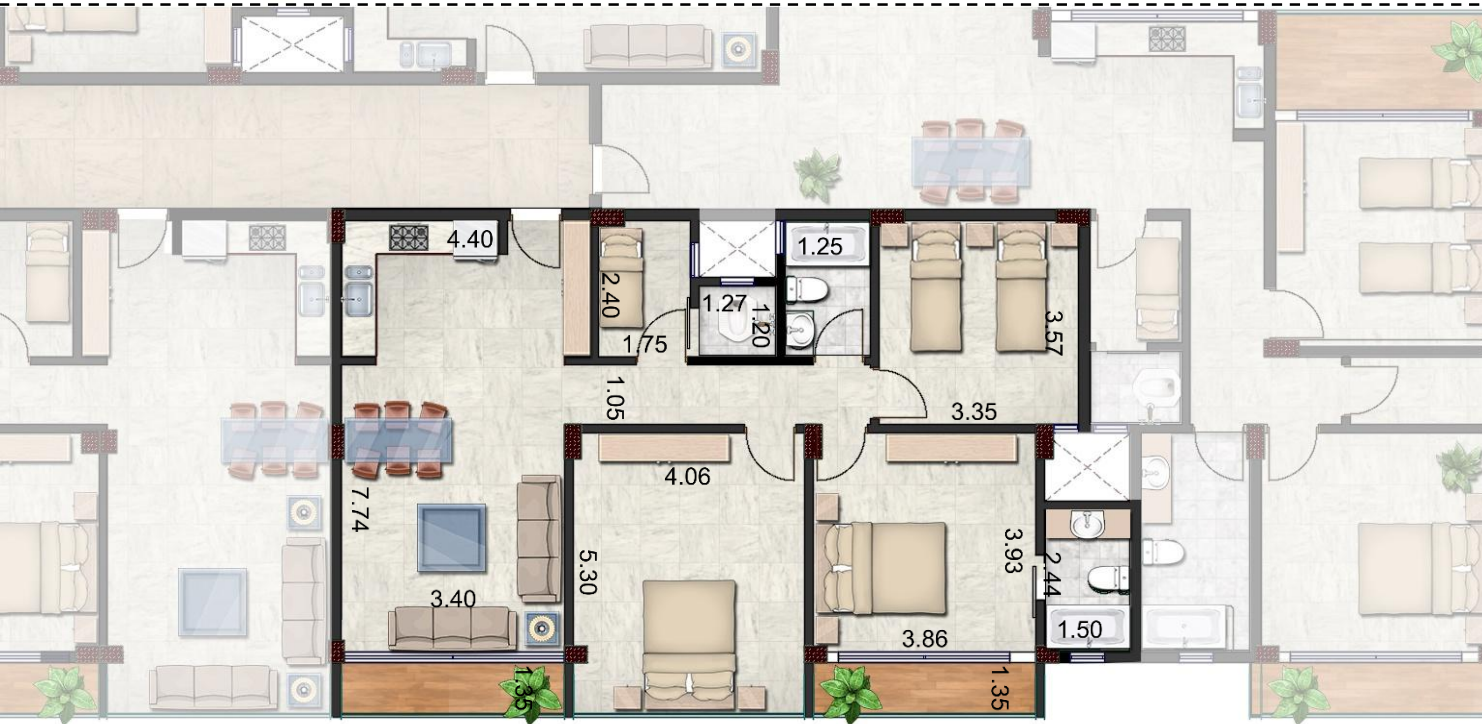
180.0	متر مربع	إجمالي مساحة الوحدة
-------	----------	---------------------

## مميزات الوحدة

- عدد 2 موقف خاص بالوحدة
- غرفة سائق شاملة الخدمات

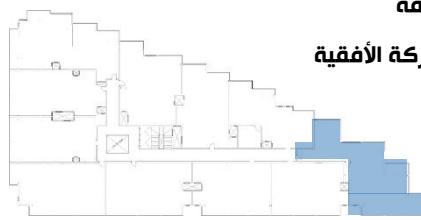
## ملحقات الوحدة الترفيهية

- صالة رياضية للرجال
- صالة رياضية للسيدات
- صالة ألعاب للأطفال

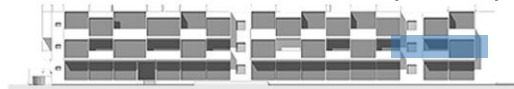




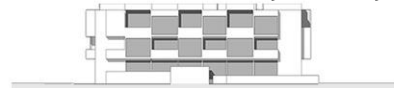
الشقة ■  
الحركة الأفقية ■



الواجهة الغربية



الواجهة الشرقية



الواجهة الجنوبية

# نزل فاتن

NOZOL FATEN

عندما يكون الواقع اجمل من التصميم

الطول (م)	الحدود حسب الطبيعة	الاتجاه
4.2	راس مثلث	شمال
10.62+0.37+4.33	شارع عرض 15 م	شرق
3+2.34+8.63+4.15+0.95+5.27 5.38+23	شقة رقم 2-7	جنوب
3+4.25+2.16+2.38+2.21+1.95 4.79+4.15+7.83+.85	شارع عرض 30 م	غرب

مساحة الوحدة		يخص الوحدة من مساحة الأرض مشاعا	
197.37	متر مربع	106.84	متر مربع
4.24%	بنسبة		

1.2	يخص الوحدة من الأجزاء المشتركة الخاصة 2م
88.1	يخص الوحدة من الأجزاء المشتركة المشاعة 2م

286.67	إجمالي مساحة الوحدة
--------	---------------------

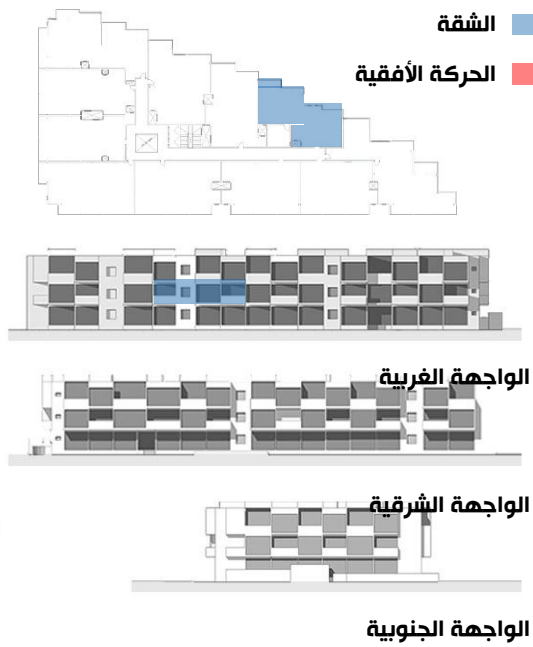
## مميزات الوحدة

- عدد 2 موقف خاص بالوحدة
- غرفة سائق شاملة الخدمات

## ملحقات الوحدة الترفيهية

- صالة رياضية للرجال
- صالة رياضية للسيدات
- صالة ألعاب للأطفال





الاتجاه	الحدود حسب الطبيعة	الطول (م)
شمال	شقة رقم 8-2	6.91
شرق	ممر المبنى الداخلي	4.33+1.21+1.75+1.21+7.47
جنوب	شقة رقم 10-2	8.30+1.24+4.01
غرب	شارع عرض 30 م	1.+4.05+3.04+3.12+0.78+3.4 4.15+58

مساحة الوحدة		يخص الوحدة من مساحة الأرض مشاعا	
135.65 متر مربع	73.43 متر مربع	بنسبة	2.91%
يخص الوحدة من الأجزاء المشتركة الخاصة م2	4.68		
يخص الوحدة من الأجزاء المشتركة المشاعة م2	60.55		
<b>إجمالي مساحة الوحدة</b>		<b>200.88 متر مربع</b>	

## مميزات الوحدة

- عدد 2 موقف خاص بالوحدة
- غرفة سائق شاملة الخدمات

## ملحقات الوحدة الترفيهية

- صالة رياضية للرجال
- صالة رياضية للسيدات
- صالة ألعاب للأطفال





# نزل فاتن

NOZOL FATEN

عندما يكون الواقع اجمل من التصميم

الاتجاه	الحدود حسب الطبيعة	الطول (م)
شمال	شقة رقم 9-2	1.23+1.5+2.14
شرق	ممر المبنى الداخلي	+10.42
جنوب	شقة رقم 11-2	0.+1.75+1.28+3.8+0.67+3.98 5.72+2
غرب	شارع عرض 30 م	4.57+1.88+3.95

مساحة الوحدة		يخص الوحدة من مساحة الأرض مشاعا	
131.00	متر مربع	70.91	متر مربع
2.81%	بنسبة		
7.88	يخص الوحدة من الأجزاء المشتركة الخاصة م2		
58.47	يخص الوحدة من الأجزاء المشتركة المشاعة م2		
إجمالي مساحة الوحدة		197.35 متر مربع	

## مميزات الوحدة

- عدد 2 موقف خاص بالوحدة
- غرفة سائق شاملة الخدمات

## ملحقات الوحدة الترفيهية

- صالة رياضية للرجال
- صالة رياضية للسيدات
- صالة ألعاب للأطفال





الشقة ■  
الحركة الأفقية ■



# نزل فاتن

NOZOL FATEN

عندما يكون الواقع اجمل من التصميم

الأتجاه	الحدود حسب الطبيعة	الطول (م)
شمال	شقة رقم 2-11	6.97+1.23+1.76+0.28+3.81
شرق	ممر المبنى الداخلي	8.72
جنوب	ممر المبنى الداخلي	12.22+1.43+2.73
غرب	شارع عرض 30 م	4.14+2.41+6.8

مساحة الوحدة		يخص الوحدة من مساحة الأرض مشاعا	
139.00	متر مربع	75.24	متر مربع
2.98	%	بنسبة	

9.9	يخص الوحدة من الأجزاء المشتركة الخاصة 2م
62.04	يخص الوحدة من الأجزاء المشتركة المشاعة 2م

إجمالي مساحة الوحدة	210.94
متر مربع	

## مميزات الوحدة

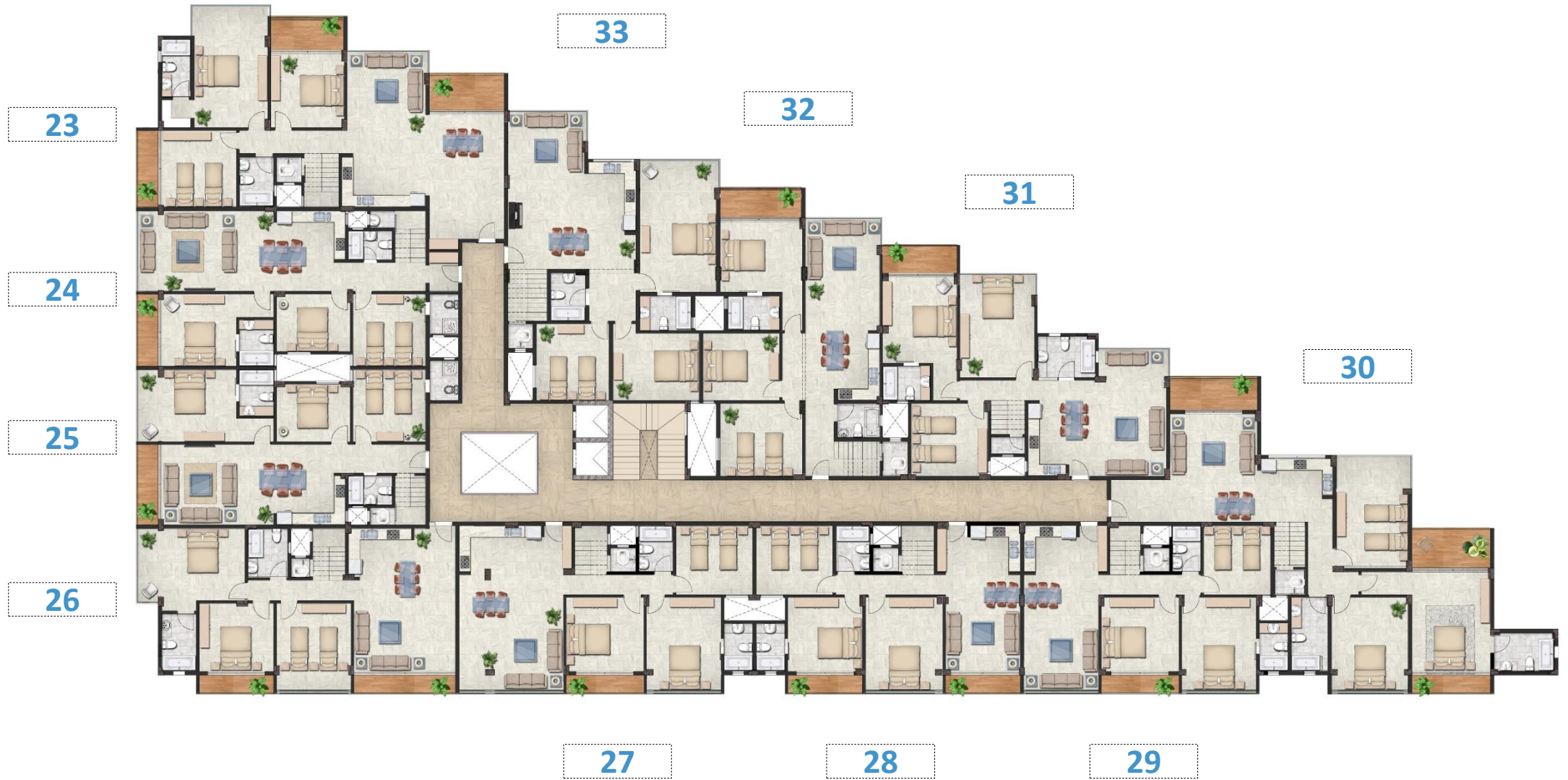
- عدد 2 موقف خاص بالوحدة
- غرفة سائق شاملة الخدمات

## ملحقات الوحدة الترفيهية

- صالة رياضية للرجال
- صالة رياضية للسيدات
- صالة ألعاب للأطفال









عندما يكون الواقع اجمل من التصميم

الطول (م)	الحدود حسب الطبيعة	الاتجاه
8.81	شقة رقم 3-11	شمال
1+6.66+2.23+1.73+0.46+2.31 7.63+1.22+1.25+.22	شقة رقم 3-2	شرق
10.69	شارع عرض 20 م	جنوب
0+4.01+1.52+4.35+1.27+3.96 7.27+.86	شارع عرض 30 م	غرب

مساحة الوحدة	يخص الوحدة من مساحة الأرض مشاعا
202.1 متر مربع	109.4 متر مربع
	بنسبة 4.34%

131.39	يخص الوحدة من الأجزاء المشتركة الخاصة م2
90.21	يخص الوحدة من الأجزاء المشتركة المشاعة م2

إجمالي مساحة الوحدة	423.7 متر مربع
---------------------	----------------

## مميزات الوحدة

- عدد 2 موقف خاص بالوحدة
- غرفة سائق شاملة الخدمات

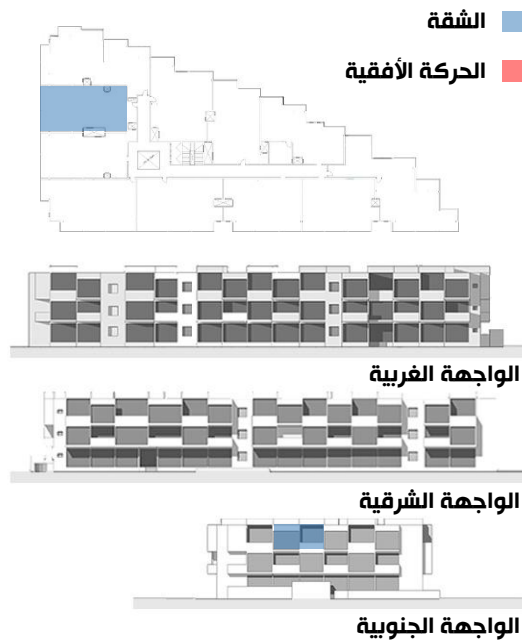
## ملحقات الوحدة الترفيهية

- صالة رياضية للرجال
- صالة رياضية للسيدات
- صالة ألعاب للأطفال



دور الملحق





الشقة

الحركة الأفقية

# نزل فاتن

NOZOL FATEN

عندما يكون الواقع اجمل من التصميم

الأتجاه	الحدود حسب الطبيعة	الطول (م)
شمال	ممر المبنى الداخلي	2.02+1.63+4.61+1.63+1.59
شرق	شقة رقم 3-3	7.57+0.71+3.77+0.64+4.2
جنوب	شارع عرض 20 م	8.28
غرب	شقة رقم 1-3	11.33 +0.99+0.98+0.99+3.23

مساحة الوحدة	يخص الوحدة من مساحة الأرض مشاعا
147.78 متر مربع	79.99 متر مربع
	بنسبة %3.17

يخص الوحدة من الأجزاء المشتركة الخاصة م2	136.72
يخص الوحدة من الأجزاء المشتركة المشاعة م2	65.96

إجمالي مساحة الوحدة	350.43 متر مربع
---------------------	-----------------

## مميزات الوحدة

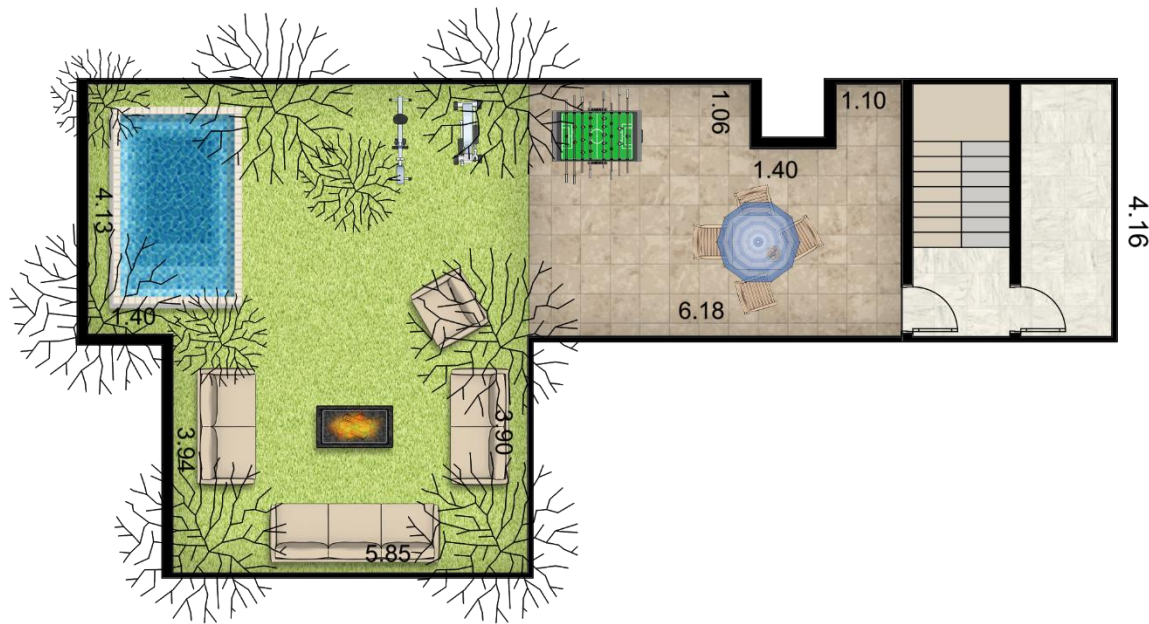
- عدد 2 موقف خاص بالوحدة
- غرفة سائق شاملة الخدمات

## ملحقات الوحدة الترفيهية

- صالة رياضية للرجال
- صالة رياضية للسيدات
- صالة ألعاب للاطفال

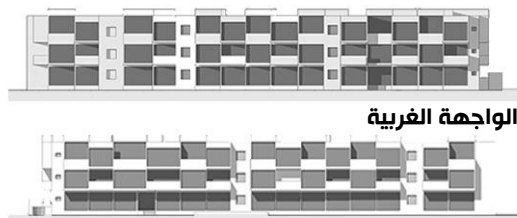


دور الملحق

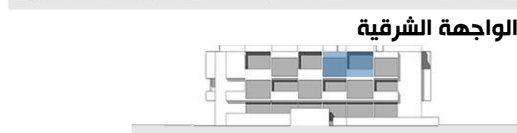




الشقة  
الحركة الأفقية



الواجهة الغربية



الواجهة الشرقية



الواجهة الجنوبية

الطول (م)	الحدود حسب الطبيعة	الاتجاه
2.29+1.63+6	ممر المبني الداخلي	شمال
11.14 + 1.01+0.97+1.01+3.27	شقة رقم 3-4	شرق
8.27	شارع عرض 20 م	جنوب
+ 0.66 + 3.84 + 0.68 + 5.79 7.38	شقة رقم 3-2	غرب

مساحة الوحدة		يخص الوحدة من مساحة الأرض مشاعا	
144.33	متر مربع	78.13	متر مربع
76.83	بنسبة	78.13	بنسبة
64.42	يخص الوحدة من الأجزاء المشتركة الخاصة 2م	76.83	يخص الوحدة من الأجزاء المشتركة المشاعة 2م
إجمالي مساحة الوحدة		285.58 متر مربع	

## مميزات الوحدة

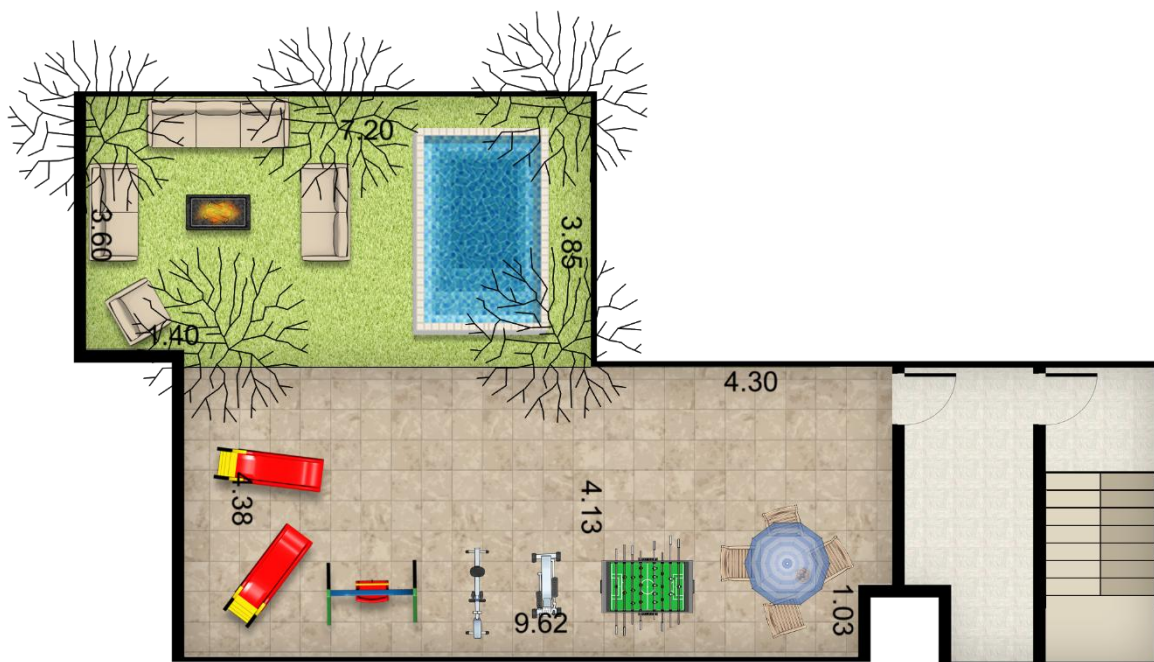
- عدد 2 موقف خاص بالوحدة
- غرفة سائق شاملة الخدمات

## ملحقات الوحدة الترفيهية

- صالة رياضية للرجال
- صالة رياضية للسيدات
- صالة ألعاب للأطفال



دور الملحق



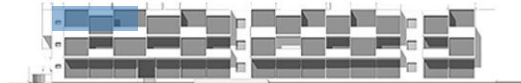


الشقة

الحركة الأفقية



الواجهة الغربية



الواجهة الشرقية



الواجهة الجنوبية

نزل فاتن

NOZOL FATEN

عندما يكون الواقع اجمل من التصميم

الطول (م)	الحدود حسب الطبيعة	الاتجاه
9.01	شقة رقم 3-5	شمال
17.08	شارع عرض 15 م	شرق
9.01	شارع عرض 20 م	جنوب
8.44+1.34+0.94+1.34+7.7	شقة رقم 3-3	غرب

مساحة الوحدة	يخص الوحدة من مساحة الأرض مشاعا
166.73 متر مربع	90.25 متر مربع بنسبة %3.58

92.11	يخص الوحدة من الأجزاء المشتركة الخاصة م2م
47.42	يخص الوحدة من الأجزاء المشتركة المشاعة م2م

إجمالي مساحة الوحدة	333.26 متر مربع
---------------------	-----------------

## مميزات الوحدة

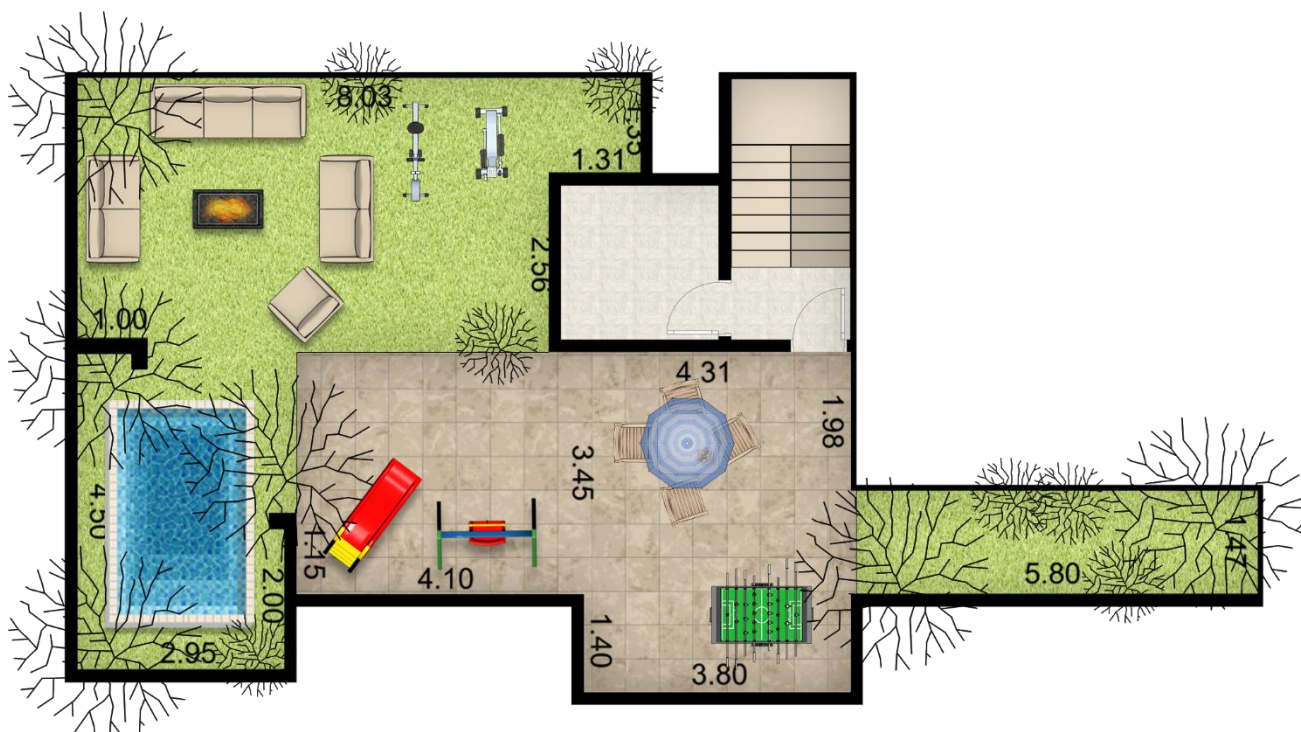
- عدد 2 موقف خاص بالوحدة
- غرفة سائق شاملة الخدمات

## ملحقات الوحدة الترفيهية

- صالة رياضية للرجال
- صالة رياضية للسيدات
- صالة ألعاب للأطفال



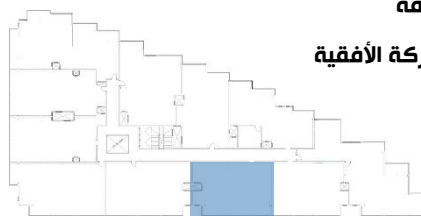
دور الملحق







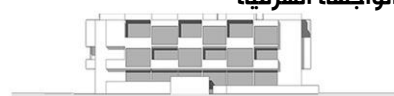
الشقة  
الحركة الأفقية



الواجهة الغربية



الواجهة الشرقية



الواجهة الجنوبية

# نزل فاتن

NOZOL FATEN

عندما يكون الواقع أجمل من التصميم

الأتجاه	الحدود حسب الطبيعة	الطول (م)
شمال	شقة رقم 3-7	9.47
شرق	شارع عرض 15 م	14.01
جنوب	شقة رقم 3-5	3.99+1.42+1.2+1.59+4.28
غرب	ممر المبنى الداخلي	6.22+1.22+1.3+1.22+6.32

مساحة الوحدة	يخص الوحدة من مساحة الأرض مشاعا
142.31 متر مربع	77.03 متر مربع
	بنسبة 3.05%

124.71	يخص الوحدة من الأجزاء المشتركة الخاصة م2م
63.52	يخص الوحدة من الأجزاء المشتركة المشاعة م2م

إجمالي مساحة الوحدة	330.54 متر مربع
---------------------	-----------------

## مميزات الوحدة

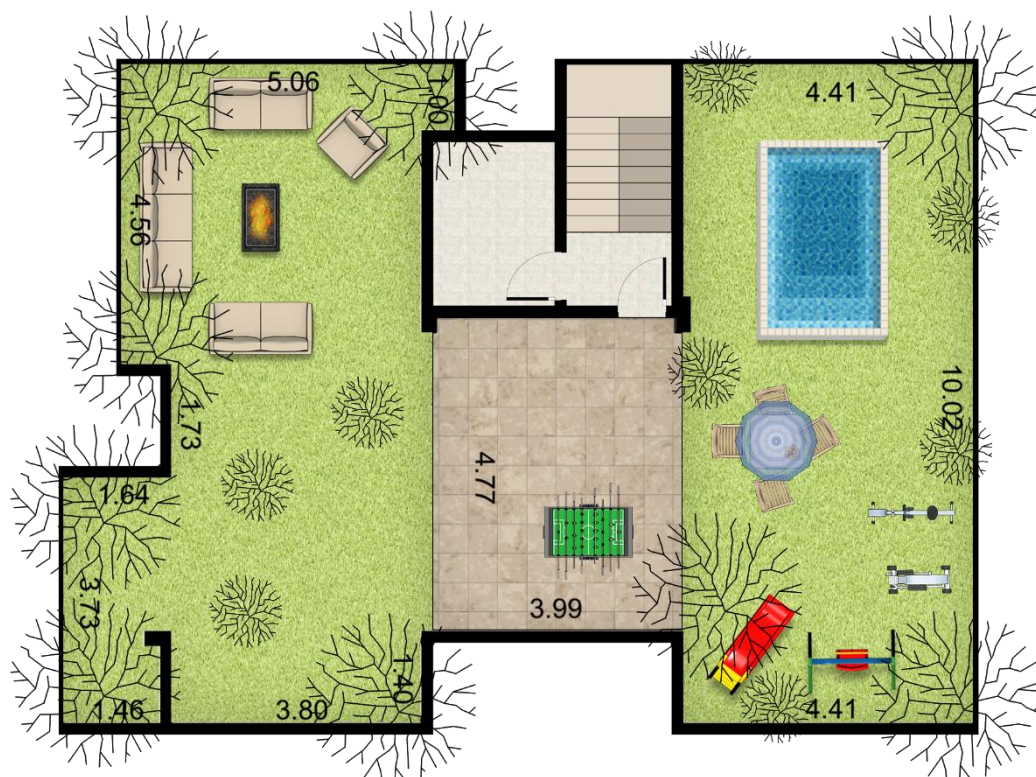
- عدد 2 موقف خاص بالوحدة
- غرفة سائق شاملة الخدمات

## ملحقات الوحدة الترفيهية

- صالة رياضية للرجال
- صالة رياضية للسيدات
- صالة ألعاب للأطفال

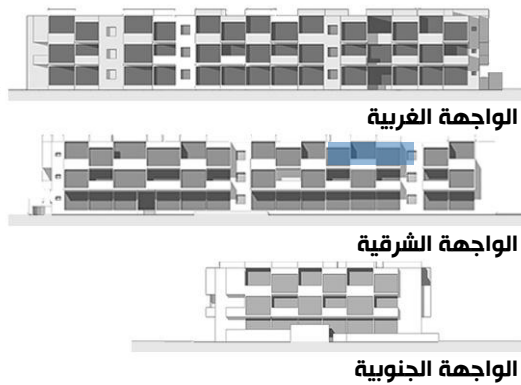


دور الملحق





الشقة  
الحركة الأفقية



نزل فاتن

NOZOL FATEN

عندما يكون الواقع اجمل من التصميم

الأتجاه	الحدود حسب الطبيعة	الطول (م)
شمال	شقة رقم 3-8	3.99+0.97+1.31+1.59+4.17
شرق	شارع عرض 15 متر	13.45
جنوب	شقة رقم 3-6	9.47
غرب	ممر المبنى الداخلي	6.6+1.2+1.27+1.2+5.05

مساحة الوحدة	يخص الوحدة من مساحة الأرض مشاعا
135.65 متر مربع	73.43 متر مربع
	بنسبة %2.91

136.76	يخص الوحدة من الأجزاء المشتركة الخاصة م2م
60.55	يخص الوحدة من الأجزاء المشتركة المشاعة م2م

إجمالي مساحة الوحدة	332.96 متر مربع
---------------------	-----------------

## مميزات الوحدة

- عدد 2 موقف خاص بالوحدة
- غرفة سائق شاملة الخدمات

## ملحقات الوحدة الترفيهية

- صالة رياضية للرجال
- صالة رياضية للسيدات
- صالة ألعاب للأطفال



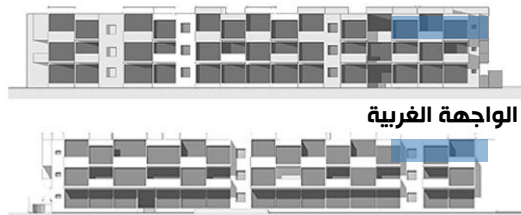
دور الملحق



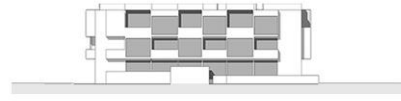




الشقة  
الحركة الأفقية



الواجهة الشرقية



الواجهة الجنوبية

الطول (م)	الحدود حسب الطبيعة	الاتجاه
4.46	راس مثلث	شمال
.+10.63+5.39+93.+4.15+8.63 4.51+19	شارع عرض 15 متر	شرق
5.38+3.23+2.34	شقة رقم 7-3	جنوب
2+2.03+2.38+2.16+4.25+3.93 +7.91+4.15+.134.79	شارع عرض 30 متر	غرب

مساحة الوحدة	يخص الوحدة من مساحة الأرض مشاعا
318.08 متر مربع	118.05 متر مربع
	بنسبة %4.68

187	يخص الوحدة من الأجزاء المشتركة الخاصة م2
97.35	يخص الوحدة من الأجزاء المشتركة المشاعة م2

إجمالي مساحة الوحدة	602.35 متر مربع
---------------------	-----------------

## مميزات الوحدة

- عدد 2 موقف خاص بالوحدة
- غرفة سائق شاملة الخدمات

## ملحقات الوحدة الترفيهية

- صالة رياضية للرجال
- صالة رياضية للسيدات
- صالة ألعاب للاطفال

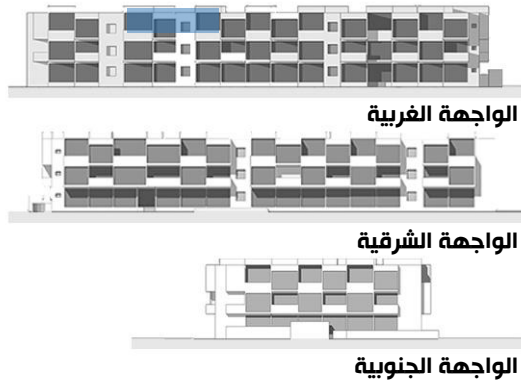
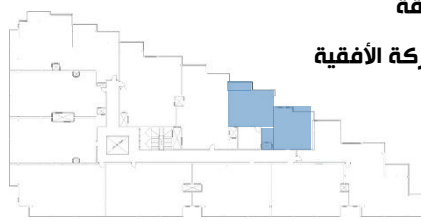


دور الملحق





الشقة ■  
الحركة الأفقية ■



الأتجاه	الحدود حسب الطبيعة	الطول (م)
شمال	شقة رقم 3-8	6.99
شرق	ممر المبني الداخلي	7.47+1.21+1.75+1.21+4.24
جنوب	شقة رقم 3-10	8.12+1.33+4.01
غرب	شارع عرض 30 متر	.+3.12+3.12+4.13+1.32+4.15 3.39+1

مساحة الوحدة	يخص الوحدة من مساحة الأرض مشاعا
152.38 متر مربع	82.48 متر مربع
	بنسبة 3.27%

يخص الوحدة من الأجزاء المشتركة الخاصة م2	141.87
يخص الوحدة من الأجزاء المشتركة المشاعة م2	68.02

إجمالي مساحة الوحدة	362.27 متر مربع
---------------------	-----------------

## مميزات الوحدة

- عدد 2 موقف خاص بالوحدة
- غرفة سائق شاملة الخدمات

## ملحقات الوحدة الترفيهية

- صالة رياضية للرجال
- صالة رياضية للسيدات
- صالة ألعاب للاطفال



دور الملحق





الشقة ■  
الحركة الأفقية ■



عندما يكون الواقع اجمل من التصميم

الطول (م)	الحدود حسب الطبيعة	الاتجاه
11.31+1.5+2.14	شقة رقم 3-9	شمال
10.33	ممر المبنى الداخلي	شرق
5.82+.2+1.28+3.8+.76+3.98	شقة رقم 3-11	جنوب
3.94+1.9+4.57	شارع عرض 30 متر	غرب

يخص الوحدة من مساحة الأرض مشاعا		مساحة الوحدة	
بنسبة	81.21 متر مربع	150.03	متر مربع
%3.22			

89.63	يخص الوحدة من الأجزاء المشتركة الخاصة 2م
66.97	يخص الوحدة من الأجزاء المشتركة المشاعة 2م

306.63	إجمالي مساحة الوحدة
متر مربع	

## مميزات الوحدة

- عدد 2 موقف خاص بالوحدة
- غرفة سائق شاملة الخدمات

## ملحقات الوحدة الترفيهية

- صالة رياضية للرجال
- صالة رياضية للسيدات
- صالة ألعاب للأطفال

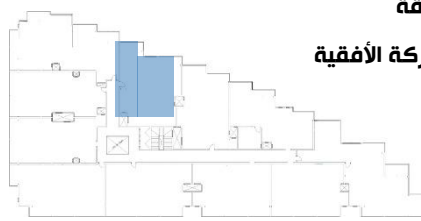


دور الملحق

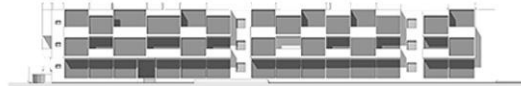




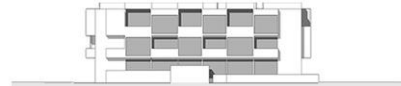
الشقة ■  
الحركة الأفقية ■



الواجهة الغربية



الواجهة الشرقية



الواجهة الجنوبية

الأتجاه	الحدود حسب الطبيعة	الطول (م)
شمال	شقة رقم 3-10	6.92+1.23+1.67+0.28+3.81
شرق	ممر المبني الداخلي	8.72
جنوب	ممر المبني الداخلي	12.22+1.34+2.73
غرب	شارع عرض 30 متر	6.79+2.41+4.22

مساحة الوحدة	يخص الوحدة من مساحة الأرض مشاعا
158.6	85.85 متر مربع
	بنسبة %3.40

يخص الوحدة من الأجزاء المشتركة الخاصة م2م	134.22
يخص الوحدة من الأجزاء المشتركة المشاعة م2م	70.79

إجمالي مساحة الوحدة	363.61 متر مربع
---------------------	-----------------

## مميزات الوحدة

- عدد 2 موقف خاص بالوحدة
- غرفة سائق شاملة الخدمات

## ملحقات الوحدة الترفيهية

- صالة رياضية للرجال
- صالة رياضية للسيدات
- صالة ألعاب للاطفال



دور الملحق





# المواصفات العامة

## سابعاً: الأسقف

- الأسقف عبارة عن ألواح جيسية مع ديكورات عصرية.

## ثامناً: الأبواب

- البوابات الخارجية من الحديد المشغول المجلفن والمطلبي بطلاء ناري والمغطى بالزجاج المعالج حرارياً.
- الأبواب الرئيسية للوحدة من الألمنيوم عالي الجودة وبتصاميم عصرية ومغطى بالزجاج المعالج حرارياً.
- جميع الأبواب الداخلية من الخشب ذات جودة عالية وتصميم عصري.
- أبواب الحمامات خشبية معالجة ضد الرطوبة.

## تاسعاً: النوافذ والدرابزين

- النوافذ من الألمنيوم نظام سوبر سرايا وزجاج مظل ومغزول وأكسسوارات إيطالية بمواصفات عالية ومضمونة.
- الدرابزين ستانليس ستيل أو حديد مشغول بتشكيلات عصرية.

## عاشراً: تشطيبات الجدران

- الأصباغ الداخلية عالية الجودة ماركة جوتن أو ما يعادلها.
- الأصباغ الخارجية بروفايل جوتن + رشة خارجية مقاومة للعوامل الجوية.
- الأبواب الأوتوماتيكية ( سنتان )
- الألمنيوم للنوافذ والزجاج ( 5 سنوات )
- مواد مواسير المياه ( 10 سنوات )
- الخلاطات ( 5 سنوات )
- المفاتيح الكهربائية ( 10 سنوات )
- التكييف ( سنتان )

## الضمانات

- ضمان على الهيكل الإنشائي ( 10 سنوات )
- ضمان على الأعمال الكهربائية والميكانيكية ( 5 سنوات )
- مكافحة النمل الأبيض ( 5 سنوات )
- العزل ( 10 سنوات )
- خزانات المياه ( 10 سنوات )
- الأطقم الصحية ( 5 سنوات )

## أولاً: الهيكل الخرساني

- الحديد سعودي من شركة سابك أو ما يعادلها.
- الخرسانة الجاهزة من شركه مصنفه ومعتمده.
- البلوك الخارجي مغزول حراري فوم أبيض.

## ثانياً: السباكة

- مواسير تمديدات المياه الباردة والساخنة أنابيب حراري.
- مواسير الصرف الصحي P.V.C إنتاج مصنع SAPCO أو ما يعادلها بضغط 40 بار.
- الأطقم الصحية من ماركات عالمية ومضمونة.
- الخلاطات من ماركات عالمية ومضمونة.

## ثالثاً: الكهرباء

- الأسلام الكهربائية من كابلات الرياض أو ما يعادلها.
- المفاتيح الكهربائية من ماركة Legrand أو ما يعادلها.
- لوحة التوزيع Eletra أو ما يعادلها.
- مراوح الشفط من ماركات عالمية ومضمونة.

## رابعاً: الأعمال الميكانيكية

- تكييف قري كونسلت حار وبارد.
- مصعدان ماركة فوجي سعة كل مصعد 6 أشخاص.

## خامساً: الرخام والسيراميك

- عتبات الدرج الداخلي من الرخام
- درج المداخل الخارجية جرانيت
- الأرضيات بورسلين نخب أول
- سيراميك الحمامات نخب أول بجودة عالية وتصاميم عصرية

## سادساً: العوازل الحرارية والمائية والصوتية

- العوازل الحرارية للأسطح المكشوفة من ألواح البوليستارين عالي الكثافة.
- أنظمة العزل المائي للأسطح ودورات المياه من كبرى الشركات ووفق أفضل المواصفات العالمية.
- الأرضيات هوردي معالج بالفوم والحوائط الخارجية لكل وحده سكنيه كذلك لضمان عدم تسرب الصوت من خلالها.